



TERAPIA INTENSIVA

L'Unità di Terapia Intensiva (UTI) o Rianimazione è un'attività che presenta caratteristiche completamente diverse dagli altri servizi; le differenze principali consistono nel tipo di pazienti che vi vengono accolti, nel personale medico-infermieristico che vi lavora, nelle attrezzature presenti e nelle terapie che vengono praticate. La sistemazione logistica, l'impiantistica, la dotazione tecnologica, presenti nell'Unità di Terapia Intensiva della Casa di Cura San Rossore, costituiscono la base primaria per garantire allo staff di specialisti ad indirizzo multidisciplinare di affrontare il trattamento di patologie complesse anche in situazione di urgenza e di emergenza.

Intervista alla Dott.ssa Maria Grana, Direttore Sanitario della Casa di Cura San Rossore.

"Come Direttore della Casa di Cura adesso mi pongo nuove sfide: creare un percorso complesso ma sicuro per il paziente che entra in questa struttura attivando nuovi servizi tra i quali la Terapia Intensiva".

La Terapia Intensiva è caratterizzata da un monitoraggio continuo dei parametri vitali e dalla presenza di un medico intensivista e di un infermiere. Questo reparto consente di garantire un alto livello di sicurezza ai pazienti in presenza di patologie critiche o di complicanze inattese durante il corso di interventi chirurgici, procedure diagnostiche o manovre terapeutiche.

Le malattie che richiedono un ricovero in Terapia intensiva sono diverse e possono

verificarsi in tutte le età; possono interessare più spesso pazienti cronici, malati cioè da molto tempo, oppure pazienti acuti, ovvero senza malattie precedenti. Possono, inoltre, aver bisogno della rianimazione i soggetti traumatizzati e quelli sottoposti ad interventi chirurgici difficili ed impegnativi.

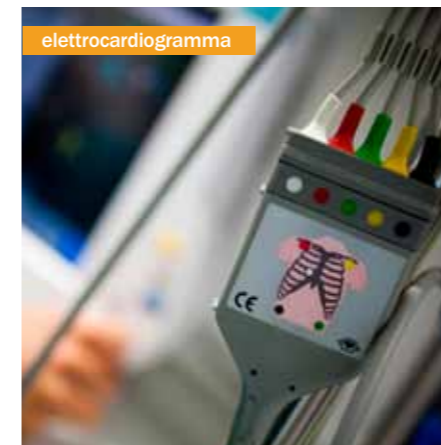
Il ricovero in Terapia Intensiva è necessario quando le funzioni vitali di un individuo diventano insufficienti al mantenimento della vita stessa: le funzioni vitali sono la



monitor controllo funzioni vitali



defibrillatore



elettrocardiogramma



saturimetro



respiratore



ossigenoterapia

respirazione, la circolazione del sangue e la coscienza ovvero l'attività neurologica. L'insufficienza respiratoria, l'insufficienza (cardio)circolatoria e quella neurologica sono pertanto i quadri rispettivi di malattia.

La Terapia Intensiva si caratterizza per la presenza di macchine e apparecchiature che sembrano "sommersere" il paziente e invadere i locali, ma tutte contribuiscono a garantirne il monitoraggio. A parte il letto di degenza, infatti, il paziente in rianimazione è circondato da apparecchiature come il respiratore, il monitor, le pompe di infusione dei farmaci, che sono essenziali per il suo trattamento e per il controllo delle sue funzioni vitali.

Tali macchine e strumenti sono dotati di allarmi acustici e visivi, cioè suonano ed emettono luci quando segnalano irregolarità nel paziente, ed il personale di rianimazione della Casa di Cura è sempre all'erta per individuare il problema e porvi rimedio.

Gli infermieri di area critica sono una figura centrale nella cura del paziente, e collaborano a stretto contatto con i medici nel trattamento dello stesso.

Le mansioni che svolgono, dall'igiene del paziente alla somministrazione della terapia, dalla registrazione dei parametri vitali al controllo attivo della salute, contribuiscono allo spirito della terapia intensiva e alle cure continue dei pazienti critici.

La configurazione ambientale delle unità di rianimazione e terapia intensiva può essere a degenza singola o a degenze multiple. La dotazione tecnologica degli ambienti per la Rianimazione e Terapia Intensiva della Casa di Cura è la seguente:

- . letto tecnico attrezzato per la rianimazione;
- . ventilatore automatico da rianimazione dotato di diversificate modalità di ventilazione sia per la ventilazione assistita che per il divezzamento, fornito di sistemi di allarme standardizzati per la sicurezza dell'utente;
- . monitor per la rilevazione dei parametri vitali (cardiologici, pressori incruenti e/o cruenti, respiratori compresi capnografia e pulsiossimetria);
- . sistema di riscaldamento paziente;
- . aspiratori per broncoaspirazione;
- . lampada scialitica;
- . diafanoscopio;
- . frigoriferi separati per la conservazione dei farmaci e emoderivati;
- . carrello di emergenza urgenza dotato di monitor defibrillatore, pace maker esterno e sincronizzatore;
- . emogasanalizzatore ed emossimetro;
- . fibrobroncoscopio;
- . sistema di infusione controllato dei farmaci;
- . apparecchiatura per emofiltrazione.

*Ti proteggerò dalle paure delle ipocondrie,
dai turbamenti che da oggi incontrerai per la tua via.
Dalle ingiustizie e dagli inganni del tuo tempo,
dai fallimenti che per tua natura normalmente attirerai.
Ti sollevorò dai dolori e dai tuoi sbalzi d'umore,
dalle ossessioni delle tue manie.
Supererò le correnti gravitazionali,
lo spazio e la luce
per non farti invecchiare.
E guarirai da tutte le malattie,
perché sei un essere speciale,
ed io, avrò cura di te.
"La Cura" di Franco Battiato*